

# Fuji ユーザマニュアル

## — 小型インパクトレンチ & インパクトドライバ —

型 式 : FW-5PX-6 & FW-5PXD-6, -60



FW-5PX-6



FW-5PXD-6, -60

### 主要諸元

型 式	ハンマ機構	能 力 (ねじ寸法)	回転速度 (無負荷時)	軸心から 外側までの長さ	ソケット部 四角寸法	ビット部 六角寸法	全 長	質 量	空気消費量 (負荷時)	ホース口金 ねじ寸法	ホース 呼び径
		参考mm	min <sup>-1</sup>	mm	mm	mm					mm
FW-5PX-6	2 ハンマ	5	12,000	17.0	9.5	—	150	0.80	0.20	Rc 1/4	6.3
FW-5PXD-6, -60	2 ハンマ	5	12,000	17.0	—	6.35	160	0.80	0.20	Rc 1/4	6.3

※主要諸元は空気圧力0.63MPa (6.3kgf/cm<sup>2</sup>) 時の数値です。

⚠ 注意：安全使用に関しては、「エアツールを安全に使用するための警告・注意」をご参照ください。

## Fuji 不二空機株式会社

〒537-0003 大阪市東成区神路2丁目1番14号

お問い合わせ (0120) 72-5522 ☎ (06) 6972-2331  
フリーダイヤル Sales.Fuji@fujitools.com

首都圏 (営) FAX (045) 595-9931 大 阪 (営) FAX (06) 6972-2250  
千 葉 (営) FAX (0438) 30-7738 兵 庫 (出) FAX (078) 926-0500  
北関東 (営) FAX (0285) 23-2633 広 島 (営) FAX (082) 294-0415  
仙 台 (出) FAX (022) 771-5173 四 国 (出) FAX (0877) 49-9306  
名古屋 (営) FAX (0561) 56-1262 九 州 (営) FAX (0942) 35-6668

オーストラリア  メキシコ  ブラジル

品質向上のため、予告なく改良することがあります。

レ  
ン  
チ

グ  
ラ  
イ  
ン  
ダ

ド  
リ  
ル  
/  
タ  
ッ  
パ

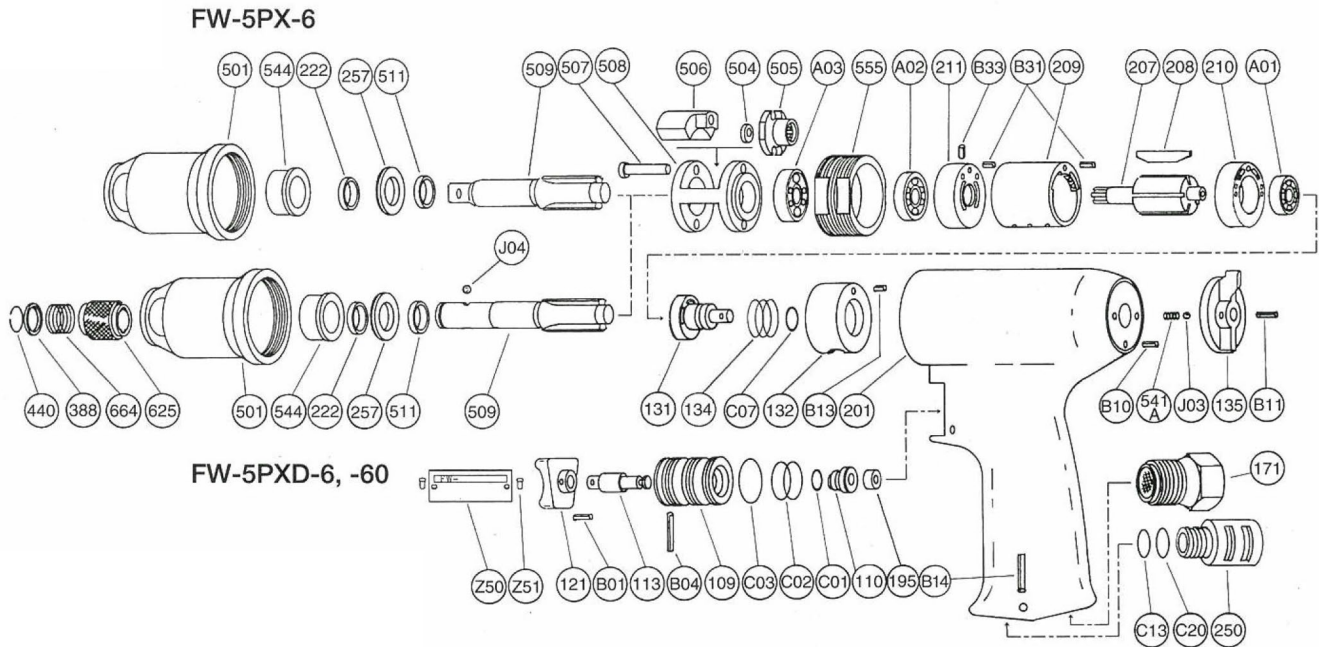
チ  
ッ  
パ  
/  
ハ  
ン  
マ

モ  
ー  
タ  
/  
ト  
ク  
シ  
ュ  
キ

ス  
イ  
シ  
ョ  
ウ  
ヒ  
ン

# 型式：FW-5PX-6 & FW-5PXD-6, -60

## 分解図



## 部品表

図番	部品番号	部品名	個数
FW-5PX-6 FW-5PXD-6, -60			
	W-215006-02	本体 Ass'y	
109	W-215109-01	給気弁ブッシュ	1
110	W-215110-00	給気弁	1
113	W-215113-00	給気弁軸	1
121	W-215121-00	トリガ	1
131	W-215131-01	切換弁	1
132	W-215132-01	切換弁ブッシュ	1
134	W-215134-00	切換弁バネ	1
135	W-215135-01	切換弁レバー	1
171	W-025171-00	ホース接手	1
195	W-017195-00	副給気弁	1
201	W-215201-02	本体	1
541A	W-025541-00	ボタンリテーナスプリング	2
B01	SP-26	スプリングピン	1
B04	SP-2.522	スプリングピン	1
B10	SP-36	スプリングピン	1
B11	SP-210	スプリングピン	1
B13	SP-25	スプリングピン	1
C01	O-P5	“O” リング	1
C02	O-S12.5	“O” リング	2
C03	O-S14	“O” リング	1
C07	O-P6	“O” リング	1
J03	B-3	ボール	2
	W-215013-01	ハンマ室 Ass'y	
222	W-306222-00	フェルトリング	1
501	W-215501-00	ハンマ室	1
544	W-215544-01	ハンマ室ブッシュ	1
207	W-216207-00	ロータ	1
208	W-067208-00	ブレード	5
209	W-067209-00	気筒	1
(B31)	SP-1.66	スプリングピン	2
210	W-215210-00	気筒上蓋	1

図番	部品番号	部品名	個数
211	W-216211-00	気筒下蓋	1
(B33)	SP-1.64	スプリングピン	1
250	W-215250-00	排気カバー	1
257	D-026257-00	座金	1
504	W-215504-00	スペーサ (C)	1
505	W-215505-01	カム	1
506	W-215506-01	ハンマ	2
507	W-067507-00	ハンマピン	2
508	W-215508-01	ハンマ枠	1
509	W-221509-03	アンビル (P)	1
511	W-215511-00	ハンマ枠ブッシュ	1
555	W-215555-01	ハンマ室接手	1
A01	BB-696	ボールベアリング	1
A02	BB-607	ボールベアリング	1
A03	BB-6901	ボールベアリング	1
B14	SP-322	スプリングピン	1
C13	O-S10	“O” リング	1
C20	O-S12	“O” リング	1
Z50	NP-1054	銘板	1
Z51	NPN-0X3.2	鋳	2
FW-5PXD-6, -60には上記の部品以外に下記の部品が必要です。 ただし、FW-5PX-6の (509) (Z50) は不要です。			
FW-5PXD-6, -60			
388	W-305388-00	スプリングホルダ	1
440	W-305440-00	リング	1
509	W-215509-02	アンビル (D) (FW-5PXD-6用)	1
509	W-215509-03	アンビル (D) (FW-5PXD-60用)	1
625	W-305625-00	ビットカバー	1
664	W-305664-00	ファインダバネ	1
J04	B-3	ボール	1
Z50	NP-1051	銘板	1

### 部品表について

- 網掛けの枠で表示されている部品番号は、太枠内の部品で構成されています。
- 図番内の209, 211の部品には下記の ( ) 内の部品が付属されます。
- 部品をご注文の際には、型式、部品番号と部品数をご指示ください。